

Comment NE PAS PERDRE LE NORD ?

Barre à bâbord, cap ouest-nord-ouest ! Barre ? Bâbord ? Et la direction, comment la trouver ? Ah la la... Si tu ne veux pas perdre le nord, il va falloir commencer par apprendre un peu de vocabulaire et te familiariser avec un instrument très utile pour les marins !

MAÎTRE À BORD

En mer, il te faudra prendre les commandes du navire à moins que tu ne confies la barre au timonier. Sur les grands bateaux, c'est lui qui tourne la barre permettant au navire de changer de direction. Mais pour cela, il a besoin de recevoir des consignes claires.

LES BONS CÔTÉS

Commençons par quatre repères essentiels : on appelle l'avant du bateau, la proue. Facile, c'est ici que se trouvent les « figures de proue », ces belles ou parfois terribles sculptures de bois qui surplombent la mer. À l'opposé, l'arrière du navire s'appelle la poupe. Quand on regarde vers l'avant du bateau, tribord se trouve sur ta droite et bâbord sur ta gauche.

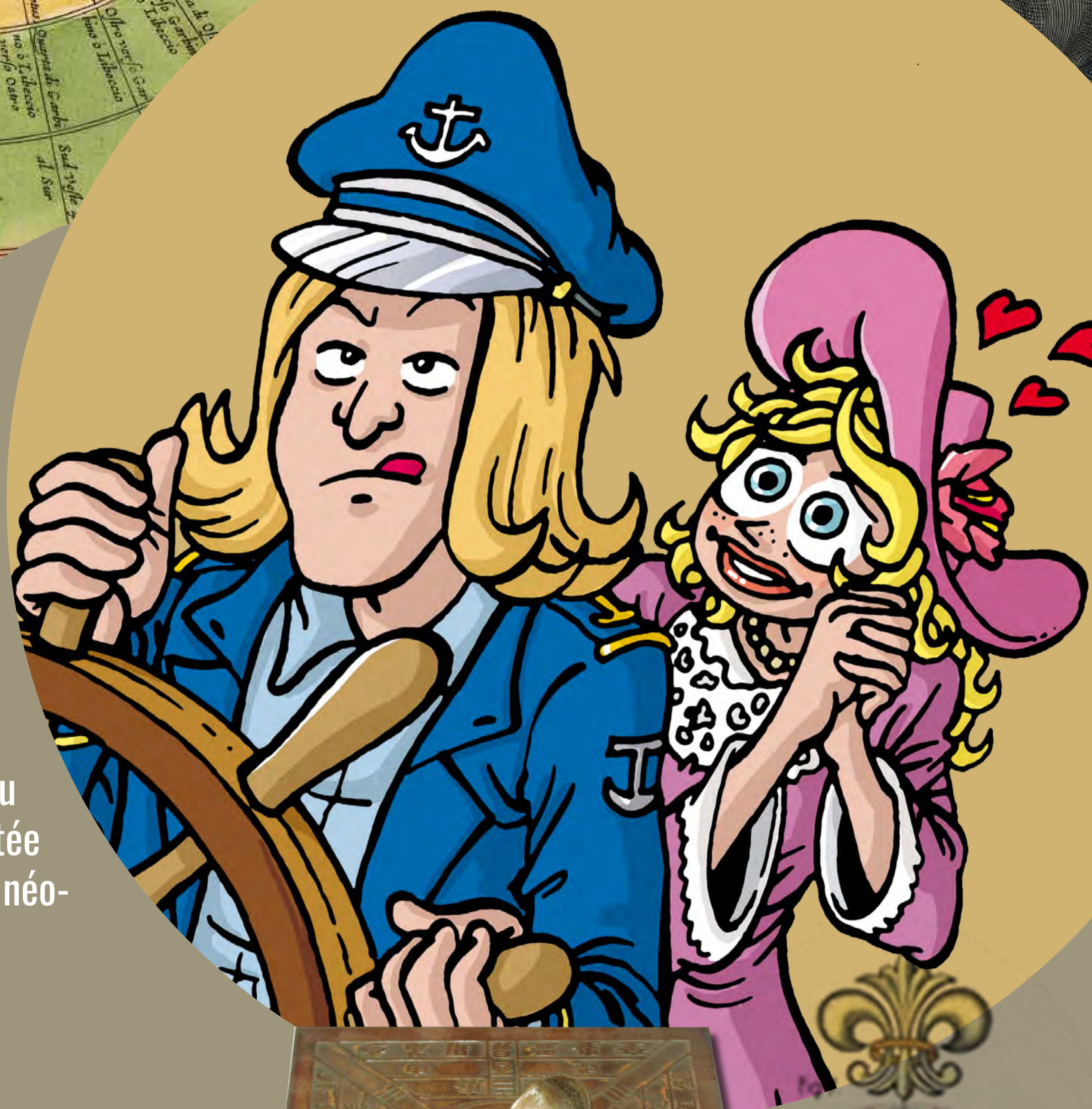
LE SIGNE DE LA CROIX

Voilà pour les repères à bord. Maintenant il faut apprendre à t'orienter en mer sans te perdre car, bien souvent, il n'y a rien à part une vaste étendue d'eau et l'horizon.

Les premiers navigateurs de l'océan Pacifique se repéraient grâce aux astres, ce qui supposait une connaissance parfaite du ciel. Saurais-tu reconnaître la Croix du Sud ? Indice... elle est représentée sur les drapeaux australiens et néo-zélandais !

LE NOM DE LA ROSE

Aujourd'hui les navigateurs utilisent plusieurs instruments dont le compas de mer, ou boussole. Elle se compose d'une aiguille aimantée pivotant sur un axe et d'un disque sur lequel, à l'origine, est dessinée une rose graduée en « aires de vent ». Le compas de mer est toujours utilisé de nos jours mais les roses modernes, très simplifiées, sont graduées de 0 à 360°. Comme l'aiguille indique toujours le Nord, il est facile de savoir dans quelle direction tu te diriges et de rectifier au besoin ton cap, autrement dit, ta direction !



Ancienne boussole chinoise

Au cœur de la Chine

La boussole aurait été inventée par les Chinois vers 990, soit deux siècles avant la première mention de cet instrument en Occident. Ce fut à l'origine un objet flottant aimanté dont les extrémités indiquaient l'axe nord-sud.

L'art de la géométrie

Les roses des vents, utilisées par les marins dès l'Antiquité, représentaient le nom et la direction des vents. Richement décorées et colorées, elles ressemblaient parfois à de véritables œuvres d'art !

